

## VOTEC technisches Datenblatt

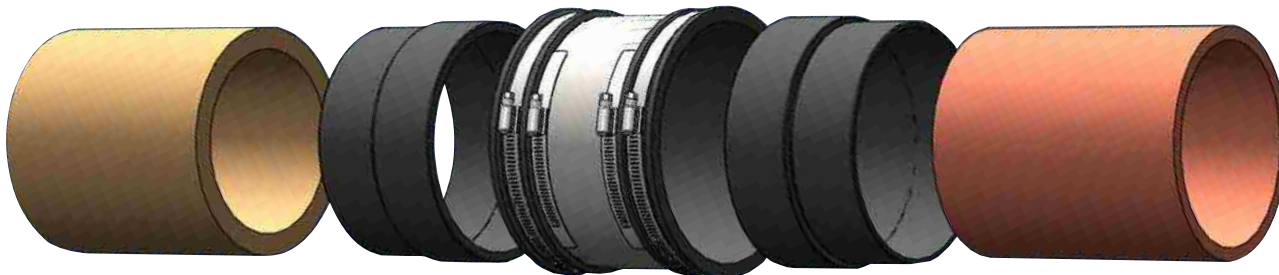
### Universell einsetzbare Ausgleichsringe für die Nennweiten DN 100, DN 150 und DN 200

Die VOTEC Ausgleichsringe FLEXRING VOTFR-100, VOTFR-150 und VOTFR-200 lösen in Verbindung mit der jeweiligen Manschette nahezu jedes Verbindungsproblem in der angegebenen Nennweite.

Anwendungsmöglichkeiten für die Nennweite DN 150: Sie können folgende Rohre problemlos verbinden: KG, SML, GGG, GFK, Eternit, Eurotop



Mit **zwei** Flexringen DN 150 und einer VOTSC 200 Dichtmanschette können Sie folgende Rohre im Nennweitenbereich DN 150 verbinden:



### Produktübersicht

ART.-NR.	PRODUKTBEZEICHNUNG	NENNWEITE DN	d3-BEREICH Stzg. (mm)	ANWENDUNGSBEISPIEL
567257	VOTEC Flexring VOTFR 100 DN 100	100	131	KG, SML, GGG, GFK, Eternit, Eurotop (DN 100)
618757	VOTEC Flexring VOTFR 150 DN 150	150	186	KG, SML, GGG, GFK, Eternit, Eurotop (DN 150)
669131	VOTEC Flexring VOTFR 200 DN 200	200	242	KG, SML, GGG, GFK, Eurotop (DN 200)

Hergestellt für:

STARK Deutschland GmbH  
 Hafensinsel 9 | 63067 Offenbach a. M. | Germany  
[www.votec-tiefbau.com](http://www.votec-tiefbau.com)

## VOTEC technisches Datenblatt

### Größen: 4, 8, 12, 16, 21, 24 und 32 mm zum Verbinden unterschiedlicher Rohraußendurchmesser nach DIN EN 295 - Teil 4

Ausgleichsringe werden eingesetzt, wenn ein beträchtlicher Unterschied des Durchmessers (mehr als 10 mm) zwischen den zu verbindenden Rohrenden besteht und keine Adapterkupplungen zur Verfügung stehen oder durch erhöhte Anforderungen an die Scherstabilität nicht eingesetzt werden können oder dürfen.

#### Wichtig:

Ausgleichsringe MÜSSEN vulkanisiert werden (siehe DIN EN 295 - Teil 4, Anhang A)! Der Einsatz von geklebten Dichtungen erfüllt nicht die Anforderungen der aktuellen DIN EN 295 - Teil 4, des DIBt und der ETA!

Außendurchmesserunterschiede > 10 mm zwischen zwei Rohren können mittels verschieden starker Ausgleichsringe überbrückt werden. Zur Bestimmung der benötigten Ausgleichsringe benötigt man die Außendurchmesser der beiden zu verbindenden Rohre.



#### Produktübersicht

ART.-NR.	PRODUKTBEZEICHNUNG	ROHRAUSSENDURCHMESSER (mm)	STÄRKE (mm)
576427	VOTEC Ausgleichsring VOTBC 04/160	160	4
552546	VOTEC Ausgleichsring VOTBC 04/232	232	4
660361	VOTEC Ausgleichsring VOTBC 04/234	234	4
1109612	VOTEC Ausgleichsring VOTBC 04/315	315	4
1109613	VOTEC Ausgleichsring VOTBC 08/115	115	8
1082390	VOTEC Ausgleichsring VOTBC 08/170	170	8
660360	VOTEC Ausgleichsring VOTBC 08/218	218	8
552547	VOTEC Ausgleichsring VOTBC 08/242	242	8
1082391	VOTEC Ausgleichsring VOTBC 08/484	484	8
1097063	VOTEC Ausgleichsring VOTBC 12/2XX	250 - 299	12
1097064	VOTEC Ausgleichsring VOTBC 12/3XX	300 - 399	12
1104347	VOTEC Ausgleichsring VOTBC 12/4XX	400 - 499	12
1104348	VOTEC Ausgleichsring VOTBC 12/5XX	500 - 599	12
618756	VOTEC Ausgleichsring VOTBC 12/164	164	12
552550	VOTEC Ausgleichsring VOTBC 12/270	270	12
1109615	VOTEC Ausgleichsring VOTBC 12/300	300	12
1082392	VOTEC Ausgleichsring VOTBC 12/353	353	12
1097065	VOTEC Ausgleichsring VOTBC 16/2XX-249	200 - 249	16
1097066	VOTEC Ausgleichsring VOTBC 16/250-2XX	250 - 299	16
1104349	VOTEC Ausgleichsring VOTBC 16/4XX	400 - 499	16

>>

#### Hergestellt für:

STARK Deutschland GmbH  
Hafeninsel 9 | 63067 Offenbach a. M. | Germany  
www.votec-tiefbau.com

**Größen: 4, 8, 12, 16, 21, 24 und 32 mm zum Verbinden unterschiedlicher Rohraußendurchmesser nach DIN EN 295 - Teil 4**



ART.-NR.	PRODUKTBEZEICHNUNG	ROHRAUSSENDURCHMESSER (mm)	STÄRKE (mm)
552545	VOTEC Ausgleichsring VOTBC 16/200	200	16
552549	VOTEC Ausgleichsring VOTBC 16/250	250	16
461101	VOTEC Ausgleichsring VOTBC 16/300	300	16
1109616	VOTEC Ausgleichsring VOTBC 16/315	315	16
1109617	VOTEC Ausgleichsring VOTBC 21/200	200	21
1097067	VOTEC Ausgleichsring VOTBC 24/250-2XX	250 - 299	24
1097068	VOTEC Ausgleichsring VOTBC 24/3XX	300 - 399	24
1097069	VOTEC Ausgleichsring VOTBC 24/4XX	400 - 499	24
1097070	VOTEC Ausgleichsring VOTBC 24/5XX	500 - 599	24
1083320	VOTEC Ausgleichsring VOTBC 24/250	250	24
1097071	VOTEC Ausgleichsring VOTBC 32/3XX	300 - 399	32
1097072	VOTEC Ausgleichsring VOTBC 32/4XX	400 - 499	32
1097073	VOTEC Ausgleichsring VOTBC 32/5XX	500 - 599	32
1109798	VOTEC Ausgleichsring VOTBC 32/250	250	32
1082312	VOTEC Ausgleichsring VOTBC 32/315	315	32
1089562	VOTEC Ausgleichsring VOTBC 358/320E exzentrisch für Manschetten SC370	320	exz.

Ausgleichsringe können individuell angefertigt werden.